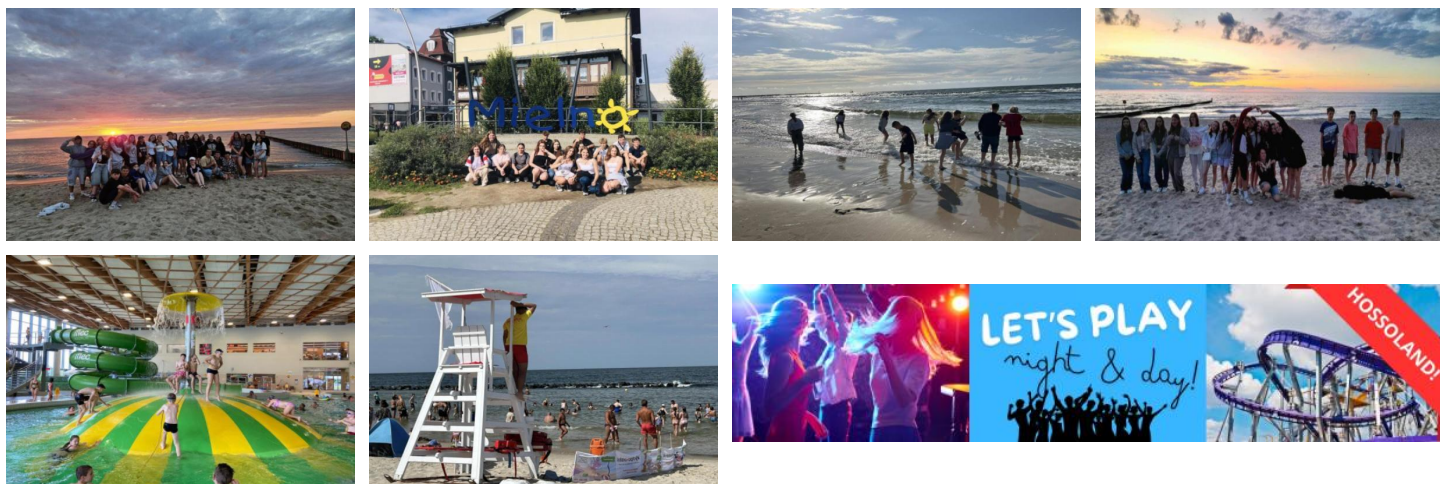


## MIELNO PARKI ROZRYWKI, wiek: 13 - 18 lat



### Lato w Mielnie - czas na najlepsze wspomnienia!

Czy szkoła dała Ci w kość? Czas to zmienić i zrobić coś dla siebie! Leć z nami do Mielna, miejsca, gdzie lato to więcej niż plaża i słońce - to **polska Ibiza, która żyje dniem i nocą!** Wskocz w wakacyjny klimat, poczuj morską bryzę i baw się! Przygotowaliśmy dla Ciebie atrakcje, które sprawiają, że nie będziesz się nudzić ani przez chwilę.

Na liście mamy **NOWOŚĆ na Pomorzu Zachodnim! Wizyta w Hossolandzie!** Nieziemski park rozrywki, w którym każdy znajdzie coś dla siebie! Będzie tu aż 50 wyjątkowych atrakcji! A do tego oczywiście morskie kąpiele, plażowe chillowanie, a wieczorem? Może uda się wskoczyć na parkiet w jednej z klimatycznych miejscówek w Mielnie.

**Z ośrodka wychodzimy bezpośrednio na plażę strzeżoną :) I cały budynek jest na naszą wyłączność!**

Zapraszamy do obejrzenia relacji z ubiegłorocznej kolonii na Facebooku biura - tam znajdziecie [album pełen wspomnień!](#)

### Program:

- **Aquapark Koszalin** - dla tych, co lubią adrenalinę i relaks - woda, zjeżdżalnie i totalna frajda! Basen rekreacyjny, rwąca rzeka, wodne armatki, no i kultowe zjeżdżalnie: ANAKONDA dla odważnych, CEBULA dla fanów wirów i multimedialna ściana dla najlepszych zdjęć! Czeką nas pełen śmiechu dzień wśród wodnych atrakcji!
- **Nieziemski Park Rozrywki "HOSSOLAND"** - długo oczekiwana "Energylandia Północy". Przygotujcie się na wyjątkową podróż do nowego parku rozrywki, który otworzy swoje bramy już wiosną 2025! Na terenie Hossolandu czekają na Was cztery krainy tematyczne: Miasto Syrenki - odkryj tajemniczy, podwodny świat pełen zagadek i niezwykłych przygód, które czekają na śmiałków gotowych eksplorować głębiny, Baltambrya - miejsce, gdzie magia i fantazja przenikają się na każdym kroku, a każdy zakątek skrywa coś zaskakującego, Smocza Dolina Kopalni - ekstremalne rollercoastery dla tych, którzy kochają adrenalinę, Kraina Wikingów - z wyzwaniem inspirowanymi nordyckimi legendami. W Hossolandzie każdy znajdzie coś dla siebie! Do dyspozycji gości będzie tu aż 50 wyjątkowych atrakcji - od rollercoasterów i przejażdżek pełnych adrenaliny po place zabaw, uroczę karuzele i kolorowe pokazy magii. Nie zabraknie też punktów gastronomicznych z przekąskami, napojami i specjalami z różnych zakątków świata oraz sklepów z pamiątkami. **Uwaga: Wycieczka do Hossolandu odbędzie się pod warunkiem, że park zostanie otwarty w dostatecznym zakresie planowo 31.05.2025 r. W razie zmiany terminu otwarcia, wybierzemy się do Discovery Park w Łebie. O wyborze kierunku wycieczki decyduje kadra.**
- **Orientuj się w Mielnie** - imprezowa mapa Mielna - zobaczymy, co w trawie piszczy :) Uczestnictwo w otwartych imprezach rozrywkowych na terenie Mielna (koncerty, plenery, regaty żeglarskie itp). Czas sprawdzić klimat najgorętszych miejsc!
- **Mielno Summer Party** - wakacyjne imprezy z DJ w rytmach przebojów lata! Weź udział w konkursie na najbardziej odlotowy strój! Pokaż, na co Cię stać - wakacyjny vibe to Twoje pole do popisu! Warto zdobyć się na odwagę i postawić na kreatywność!
- **Kręcimy imprezkę** - oj będzie zabawa, będzie się działo i nocy będzie mało. I tak musicie wstać na śniadanie, nie ma zwolnień.
- **COGITO stawia pizzę** - nie samym obiadem człowiek żyje! Zrobimy przerwę na ulubioną pizzę, chillout przy dobrej muzyce i rozmowy, które są najlepszą częścią wspólnych wakacji.
- **Miejska gra terenowa** - quest przygotowany specjalnie dla turystów - ruszamy na ekscytujący quest przez miasto, pełen wyzwań i ciekawostek! Zobaczymy najlepsze miejsca Mielna, a po drodze odkryjemy kilka miejskich tajemnic.
- **Trochę ruchu. Leżing i plazing** - TAK! Ale z przygodą! Wybierzemy się na wędrowkę szlakiem przygód i tajemnic... Wycieczka i świetna zabawa w jednym!
- **Plaża, słońce i kąpiele bez limitu** - leniuchowanie na piasku i kąpiele pod okiem ratownika! Idealny chill, by naładować baterie w słońcu.
- **Balonowa bitwa morska i wodna sztafeta** - bez tego nie ma zabawy! Czy Twoja drużyna wygra balonowe wyzwanie? Czas na szybką, zabawną sztafetę wodną, gdzie liczą się refleks i dobra strategia! Jak szybko napełnisz wiaderko wodą tylko za pomocą swoich rąk?
- **Spacer wzdłuż linii brzegowej Jeziora Jamno** - widoki na jezioro Jamno, fotki przy zachodzącym słońcu... Selfie wychodzą cudne!
- **Dodatkowo dla chętnych:** Escape Room, park linowy lub rejs statkiem.

## PONADTO:

- **Rozgrywki sportowe:** koszykówka, kometka, ping-pong, mini piłka nożna, rzut balonem na odległość.
- **Turniej siatkówki plażowej** babki vs chłopcy.
- **Ognisko** z pieczeniem kiełbasek.
- Przeciąganie liny - dobra zabawa gwarantowana.
- **Prawda czy wyzwanie?**
- **Nocne poszukiwanie bursztynów** - czy będzie trzeba przekopać pół plaży?

(opis programu zawiera przykładowe zajęcia)

**OPINIE uczestników - TO NOWOŚĆ W NASZEJ OFERCIE, LICZYMY NA WASZE ZADOWOLENIE, KTÓRYM BĘDIEMY MOGLI SIĘ Z WAMI PODZIELIĆ W KOLEJNYM ROKU :) ZAPRASZAMY!**

## Programy fakultatywne

Escape Room Czacha.

Rusz Czachą w Mielnie! Gra zespołowa wymagająca współpracy, w której uczestnicy dobrowolnie poddają się zamknięciu w pomieszczeniu z przygotowanymi zagadkami i nakreśloną linią fabularną, a następnie próbują się z niego wydostać. Nad grą czuwają trenerzy, którzy poprzez kamery obserwują postępy grupy i mogą udzielać sugestii oraz podpowiedzi w miarę rozwoju rozgrywki. Gra toczy się od momentu rozwiązania zagadki lub upływu wyznaczonego czasu (ok 60 min).

Gwarancja zakwaterowania w pokoju 2 os.

Gwarancja zakwaterowania w pokoju 2 os. ze wskazaną osobą (tej samej płci). Opcja dostępna po uzgodnieniu z biurem.

Park linowy.

Atrakcja dla młodszych i starszych. 250 m. od morza, 110 atrakcji i 950 m. tras zróżnicowanych wysokością i stopniem trudności. Przed wejściem na trasę szkolenie prowadzą instruktorzy z umiejętnościami z zakresu technik alpinistycznych. W cenie dwie trasy o różnym stopniu trudności.

Rejs stateczkiem po Jeziorze Jamno.

Jezioro Jamno - niby spokojne, ale skrywa wiele tajemnic! To dziewiąte największe jezioro w Polsce, choć ma zaskakującą cechę - jest jednym z naj płytszych w kraju. Połączone z morzem przez Kanał Jamneński, jest domem dla takich wodnych „gangów” jak szczupaki, leszcze, płocie, sandacze, okonie, a nawet węgorze! Kto wie, może trafimy na idealne miejsce do chillowania przy wodzie.

Zamawiam - dieta bezglutenowa, wegańska, wegetariańska, bezmleczna, bezlaktozowa (prosimy wpisać rodzaj diety w uwagach).

ZERO inflacji - gwarancja niezmienności ceny.

Gwarancja niezmienności ceny bez względu na zmiany kosztów paliwa lub innych źródeł zasilania, podatków lub opłat od usług turystycznych, kursu walut.

## Zakwaterowanie i wyżywienie:

**MIELNO** - miejscowość w w powiecie koszalińskim, położona nad Morzem Bałtyckim i jeziorem Jamno, na Wybrzeżu Słowińskim. Największa zaletą miejscowości są czyste plaże, na których od kilku lat powiewa niebieska flaga - oznaczenie przyznawane plażom i marinom za czystość, bezpieczeństwo i infrastrukturę.

A plaża w Mielnie jest szeroka - w 2023 roku sztuczne zasilanie brzegu w piasek miało miejsce na długości ponad 2000 m. Mielno to kilkukilometrowa promenada, port nad Jeziorem Jamno i gwar nadmorskiej miejscowości.

**Ośrodek Wczasowo-kolonijny KROKUS** - rozciąga się niemal od plaży Jeziora Jamno (mamy dwa kroki do jeziora) do szerokiej, zadbanej plaży morskiej. Teren Ośrodka wynoszący ponad 6 ha jest częściowo zalesiony, w większości trawiasty. Do dyspozycji uczestników są pokoje 2-4 osobowe z łazienkami w budynku BRATEK (**budynek po całkowitym remoncie, tylko do dyspozycji grupy COGITO, możliwość rezerwacji pokoju 2 os.**). W budynku znajduje się sala rekreacyjno-telewizyjna. Uczestnicy turnusów mogą korzystać z trawiastego boiska, boiska do koszykówki i siatkówki, betonowego kortu tenisowego, wiaty ze stołami do prowadzenia zajęć plenerowych, zewnętrznej siłowni, stołu do ping-ponga, placu zabaw.

W pobliżu budynku mieszkalnego znajduje się stolówka wraz z dużą salą rekreacyjną. **Ośrodek posiada bezpośrednie wyjście na plażę strzeżoną.**

## Terminy i ceny:

|                  |                         |             |
|------------------|-------------------------|-------------|
| <b>01KKCZ/25</b> | 29.06.2025 - 08.07.2025 | 3299.00 PLN |
| <b>02KKCZ/25</b> | 09.07.2025 - 18.07.2025 | 3299.00 PLN |
| <b>03KKCZ/25</b> | 19.07.2025 - 28.07.2025 | 3299.00 PLN |
| <b>04KKCZ/25</b> | 29.07.2025 - 07.08.2025 | 3299.00 PLN |

## CENA ZAWIERA:

- Zakwaterowanie i wyżywienie (4 posiłki dziennie-śniadanie, obiad, podwieczorek, kolacja), pierwszy posiłek - kolacja, ostatni - śniadanie + suchy prowiant na drogę powrotną.
- Program rekreacyjno-zabawowy wg opisu.
- Opiekę wychowawców, ratownika gminnego, opiekę medyczną.
- Ubezpieczenie SIGNAL IDUNA TU S.A.: NNW (do 5000 zł).
- Składka do Turystycznego Funduszu Gwarancyjnego wynosi 2 zł, a do Turystycznego Funduszu Pomocowego 2 zł.

**PROGRAMY I KOSZTY DODATKOWE (dla chętnych, o ile nie zaznaczono inaczej):**

- Dojazd na miejsce autokarem (patrz zakładka transport).
- Dieta bezglutenowa, wegetariańska lub inna.
- Programy i świadczenia fakultatywne.

**Transport:**

Bydgoszcz, Częstochowa, Elbląg, Gdańsk, Gniezno, Grudziądz, Katowice, Kielce, Kraków, Kutno/A1, Leszno, Lublin, Łódź, Mława, Olsztynek, Opole, Piotrków Trybunalski, Poznań, Radom, Toruń/A1, Warszawa, Włocławek/A1, Wrocław, Z dojazdem własnym.