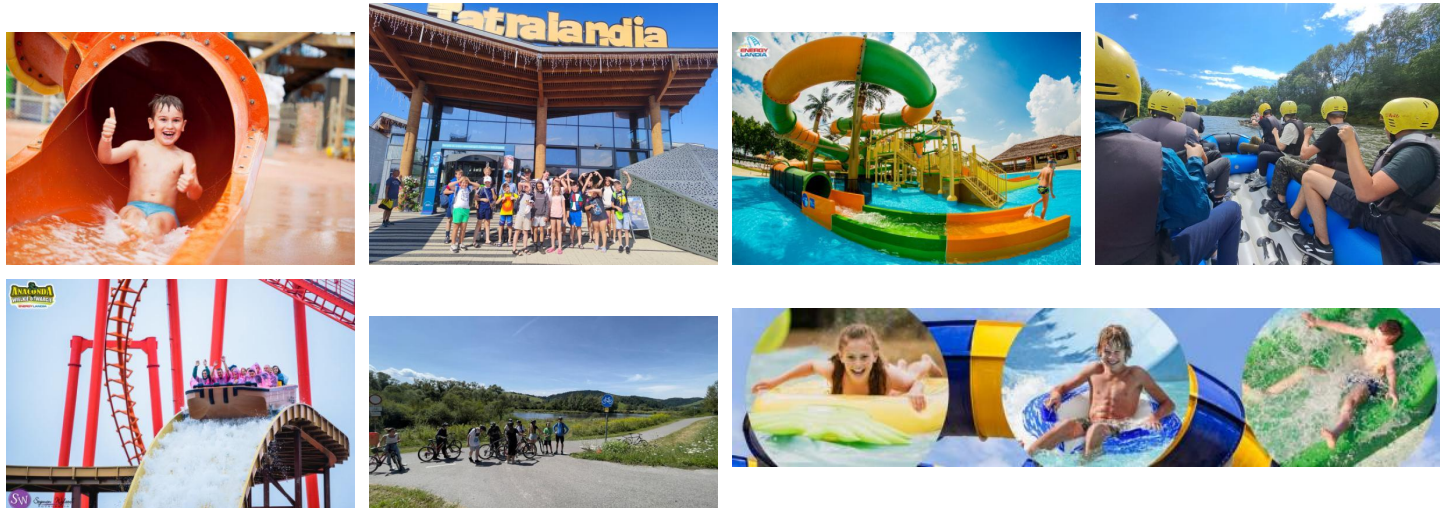


KOLONIA PIENINY I 3 AQUAPARKI, wiek: 9 - 13 lat



Jeśli kochasz wodne szaleństwo i Aquaparki są Twoim ulubionym miejscem, to właśnie dla Ciebie mamy niesamowitą propozycję! Wyrusz z nami w podróż pełną wodnych przygód! Odwiedzimy aż 3! niesamowite Aquaparki i Parki Rozrywki: Energylandię, Tatralandię oraz Aquacity w Popradzie! A jeśli masz ochotę na jeszcze więcej emocji, czeka na Ciebie możliwość uczestnictwa w raftingu!

Każdy dzień będzie pełen niezapomnianych emocji i wrażeń! Nie zapomnij zabrać ze sobą kilka kompletów strojów kąpielowych - przydadzą się!

A co najlepsze - wszystkie bilety są wliczone w cenę! Skorzystaj z bogatej oferty Aquaparku Tatralandia i Aquacity na Słowacji, a także wejdź do magicznego świata [Energylandii](#), gdzie czekają na Ciebie ekscytujące przejażdżki i wiele innych atrakcji!

Zapraszamy do obejrzenia relacji z ubiegłorocznej kolonii na Facebooku biura - tam znajdziecie [album pełen wspomnień!](#)

Program:

- **Energylandia** - tamtejsza strefa wodna to powierzchnia aż 2 hektarów! Tropical Fun jest największym otwartym parkiem wodnym w Polsce. A zjeżdżalnia taka jak Exotik Fun jest jedyna w kraju! Do dyspozycji jest aż 150 pontonów 1- i 2-osobowych oraz ogromna plaża z leżakami. Najnowsza otworzona w 2022 roku strefa Bamboo Bay to kolejne 16 zjeżdżalni! Ponadto Exotic Island, Aqualantis - Królestwo Oceanu, Smoczy Gród oraz Strefa Ekstremalna! Kilkanaście naprawdę ekstremalnych urządzeń takich jak najszybsze i największe Roller Coastery, ogromne wahadło Azec Swing, czy potężne 40 metrowe ramię Space Boostera, których prędkość dochodzi do 100 km/h, a przeciążenia sięgają aż 5G! W tej strefie bezsprzecznie królują Hyperion - najwyższy i najszybszy w Europie w swojej kategorii oraz Water Coaster Speed - światowy rekordzista wśród wodnych Roller Coasterów.
- **Tatralandia** - jeden z największych i najpopularniejszych parków wodnych w Europie Środkowej. Tutaj będziecie szaleć pośród 14 basenów termalnych z krystalicznie czystą wodą. Czekają na was 21 unikalnych zjeżdżalni, wodne huśtawki, sztuczny deszcz, wodne wulkany, powietrzne leżaki i gejzery! Na miejscu zobaczycie również egzotyczne palmy oraz niesamowity piracki żaglowiec, który przeniesie Was w zupełnie inny świat! Tam obserwując przepiękne morskie ryby będziecie mogli poszukać tajemniczego skarbu piratów. Co więcej, przez cały czas pobytu korzystacie do woli z thalaso terapii, czyli leczenia morzem - sól zawarta w wodzie ma działanie relaksacyjne i zdrowotne, szczególnie pozytywny wpływ odnotowano na układ oddechowy i nerwowy. REWELACJA to za mało powiedziane! **Uwaga: wymagany paszport lub dowód osobisty.**
- **Aquacity w Popradzie** - 350 atrakcji wodnych - baseny Blue Sapphire, Blue Diamond, Jacuzzi Treasure Island, Fire&Water, zjeżdżalnie Kamikadze, Twister, Czarna Dziura i wiele innych! Czy ktoś z Was próbował już Aquazorbingu? **Uwaga: wymagany paszport lub dowód osobisty.**
- **Zamek Dunajec** - zwiedzimy tajemnicze zakamarki, które stały się planem serialu "Wakacje z duchami"! Zajrzemy do legendarnej studni, gdzie - według podań - wpadła nieszczęsna Brunhilda. Odwiedzimy także lochy, które mogły skrywać zbrojnika Janosika. Czy w tych murach nadal czuć jego obecność? Przekonajmy się sami!
- **Wycieczka rowerowa** - przejedziemy wzdłuż jeziora Czorsztyńskiego, ciesząc się świeżym górskim powietrzem i pięknem Pienin. Trasy są idealne - bezpieczne i dostosowane do naszej grupy. To będzie dzień pełen aktywności, przyrody i... satysfakcji z kręcenia kolejnych kilometrów!
- **Zapora w Niedzicy** - punkt widokowy, którego nie sposób ominąć będąc w Niedzicy. Stąd można podziwiać wspaniały widok na zamek w Niedzicy oraz - w oddali na przeciwległym brzegu - ruiny zamku w Czorszynie. Przy dobrej pogodzie na horyzoncie dostrzec można zarys Tatr Słowackich! A może wspólnie zrobimy kilka zdjęć na pamiątkę tej pięknej chwili?
- **Kąpiele w basenie letnim** - na terenie ośrodka oraz na kąpielisku w Jeziorze Czorsztyńskim (zależne od decyzji władz gminy).
- **Gra terenowa** - z mapą w rękę ruszymy w poszukiwaniu skarbów Janosika! Każdy punkt gry to nowe wyzwanie, które przybliży nas do odkrycia tajemnicy. Kto odnajdzie legendarną zdobycz zbrojnika? Zabawa gwarantowana!
- **Kręgielnia** - turniej drużyn to świetna okazja do integracji i rywalizacji! Zobaczymy, kto ma celne oko i pewną rękę, a kto znajdzie

swój sposób na strącenie wszystkich kręgli!

- **Mini golf** - gra nie wymagająca pośpiechu. Precyzja, skupienie i dobra zabawa - mini golf to idealna rozrywka dla każdego. Każdy dołek przynosi nowe wyzwania, a wyniki mogą zaskoczyć!

Dla chętnych: spływ pontonem po Dunajcu.

PONADTO:

- **Rozgrywki sportowe:** piłka nożna i siatkowa.
- **Salon gier** - bilard, ping pong, piłkarzyki.
- **Ognisko** z pieczeniem kiełbasek, **dyskoteka**.
- **Balonowe bombardowanie**, czyli nie ma nudy! Drużyny kilkusobowe, balony z wodą, siatka oraz ręczniki. Tyle jest potrzebne do odjechanej gry, w którą bawi się cały świat! Będziecie pękać, jak balony, tyle że ze śmiechu!

(opis programu zawiera przykładowe zajęcia)

OPINIE uczestników:

Program kolonii/obozu	 99,7%
Zakwaterowanie	 98,9%
Wyżywienie	 98,1%

Opinie zestawione na podstawie ankiet wypełnionych przez uczestników po pobycie.

Programy fakultatywne

Rafting po Dunajcu - spływ pontonami.

Nie ma drugiej takiej atrakcji w Europie, po lewej stronie Polska, po prawej Słowacja. Osiemnaście kilometrów na fali Dunajca wśród pionowych, wapiennych skał oraz malowniczej pienińskiej przyrody. Spływ odbywa się w asyście ratowników WOPR na profesjonalnych rafting'owych pontonach.

Z11 - Dieta bezglutenowa.

Z12 - Dieta bezlaktozowa.

Z13 - Dieta wegetariańska.

ZZ1 Gwarancja zakwaterowania w pokoju 2 os.

Gwarancja zakwaterowania w pokoju 2 os. ze wskazaną osobą (tej samej płci). Opcja dostępna po uzgodnieniu z biurem.

ZZ2 Ochrona Rezerwacji.

Pakiet chroniący Twoje pieniądze, obejmujący: 1. Prawo Zmiany terminu i miejsca wyjazdu (w granicach dostępności miejsc, z uzupełnieniem ceny i nie później niż 10 dni przed planowanym pierwotnie wyjazdem), 2. Ubezpieczenie od Kosztów Rezygnacji lub Przerwania Imprezy Signal Iduna, 3. Gwarancję Niezmienności Ceny. Deklaracja zakupu pakietu może nastąpić do 10 dni po zawarciu umowy, nie później niż na miesiąc przed imprezą.

ZZ3 ZERO inflacji - Gwarancja Niezmienności Ceny.

Gwarancja niezmienności ceny bez względu na zmiany kosztów paliwa lub innych źródeł zasilania, podatków lub opłat od usług turystycznych, kursu walut.

Zakwaterowanie i wyżywienie:

Niedzica leży nad Zalewem Czorsztyńskim, wokół którego znajdują się takie atrakcje jak ruiny zamku w Czorsztynie, góra Wdżar pochodzenia wulkanicznego, zaporą Zbiornika Czorsztyńskiego wraz z elektrownią oraz osada turystyczna w Kluszkowcach z muzeum etnograficznym. Rejony te słyną przede wszystkim z pięknej przyrody Pienińskiego Parku Narodowego. Naprawdę, warto tu przyjechać!

Hotel PIENINY - położony wśród zieleni, w niewielkiej odległości od Jeziora Sromowieckiego i niedzickiego Zamku Dunajec. Oferuje pokoje 2-3-osobowe (możliwość rezerwacji pokoju 2 os) z łazienką i TV. Do dyspozycji gości bogata infrastruktura sportowo-wypoczynkowa: boisko do piłki nożnej, koszykówki, siatkówki, kort tenisowy, boisko do badmintonu, mini golf, plac zabaw, trampolina, stoły do tenisa stołowego, salon gier, bilard, air hokej, dart, piłkarzyki, kręgielnia, wypożyczalnia rowerów, miejsce na organizację ogniska, basen letni.

ATUTY OŚRODKA: Klienci doceniają położenie ośrodka w malowniczych górach, dostępność pokoi 2-osobowych dla wyjeżdżających razem przyjaciół, brak łóżek piętrowych, możliwość korzystania z infrastruktury sportowo-wypoczynkowej, basenu hotelowego oraz z diet żywieniowych (wegetariańska, bezglutenowa - **"Menu bez glutenu"** wg Polskiego Stowarzyszenia Osób z Celiakią i Na Diecie Bezglutenowej).

Terminy i ceny:

02NSCZ/26	08.07.2026 - 17.07.2026	3149.00 3499.00 PLN
03NSCZ/26	18.07.2026 - 27.07.2026	2999.00 3499.00 PLN
04NSCZ/26	28.07.2026 - 06.08.2026	3499.00 PLN
<i>W TERMINIE 28.07-06.08. ZAPRASZAMY NA KOLONIE W MUSZYNIE</i>		

CENA ZAWIERA:

- Zakwaterowanie i wyżywienie (3 posiłki dziennie + deser), śniadania w formie bufetu. Suchy prowiant w miejsce obiadu w dniach wycieczkowych. Pierwszy posiłek: ciepła kolacja, ostatni: śniadanie + suchy prowiant.
- Bilety wstępu do Tatralandii, Ebergylanii i Aquacity Poprad.
- Program rekreacyjno-sportowy wg opisu.
- Opiekę wychowców i instruktorów.
- Ubezpieczenie SIGNAL IDUNA TU S.A.: NNW (do 20000 zł).
- Składka do Turystycznego Funduszu Gwarancyjnego wynosi 2 zł, a do Turystycznego Funduszu Pomocowego 2 zł.

PROGRAMY I KOSZTY DODATKOWE (dla chętnych, o ile nie zaznaczono inaczej):

- Dojazd na miejsce autokarem (patrz zakładka transport).
- Programy i świadczenia fakultatywne.

Transport:

Częstochowa, Katowice, Kielce, Kraków, Leszno, Łódź, Opole, Piotrków Trybunalski, Poznań, Radom, Warszawa, Wrocław, Z dojazdem własnym.