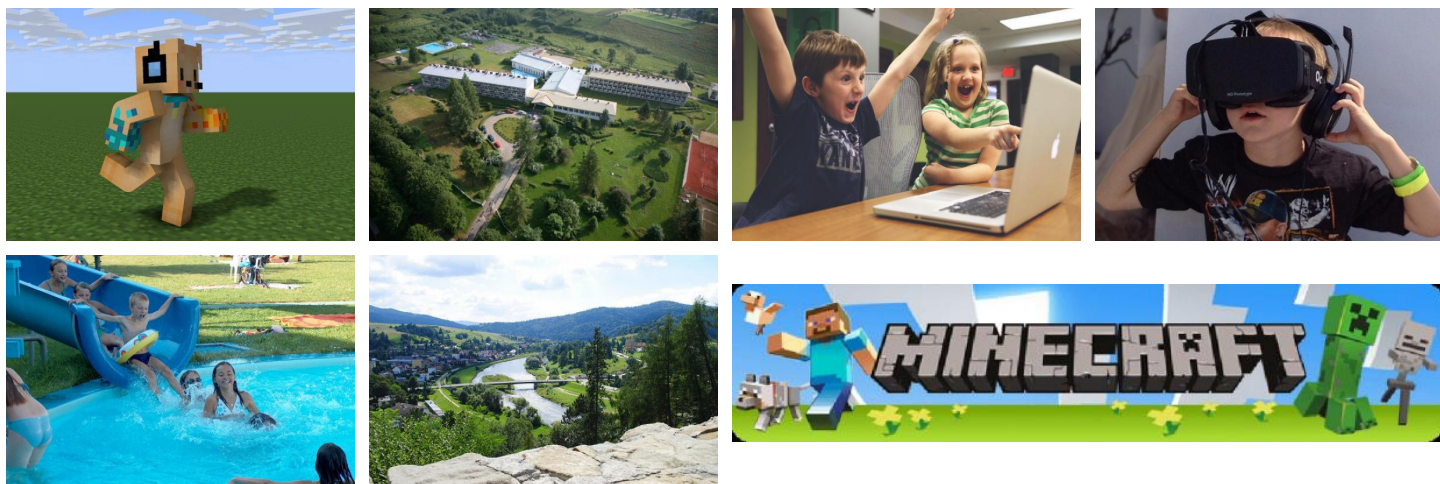


## MINECRAFT ADVENTURE, wiek: 8 - 14 lat



**MUSZYNA** to znane uzdrowisko w Beskidzie Sądeckim, niedaleko Krynicy Górskiej, na pograniczu polsko-słowackim w dolinie Popradu. Górski, lecz łagodny klimat, czyste powietrze oraz atrakcyjny ośrodek, w którym mieszkamy są gwarancją wspaniałego wypoczynku. Okolice zachęcają do wędrówek połączonych ze zwiedzaniem ciekawych miejsc: Ogrodu Zmysłów, Parku Figur Kwiatowych, ruin średniowiecznego zamku na wzgórzu nad miastem, źródeł wód mineralnych bijących wprost z ziemi.

Gra znana jest zarówno dzieciom, jak i młodzieży, gdyż jest to jedna z najpopularniejszych rozrywek ostatnich lat. Podczas kolonii zamienisz się w architekta, którego nie dotyczą prawa fizyki. Z ogromnym zaangażowaniem tworzyć będziesz coraz to nowe formy w swoim własnym niezwykłym świecie. Minecraft stwarza nieograniczone możliwości pozwalając na obudzenie w sobie pokładów kreatywności. Podczas turnusu zapewniamy 18 godzin zajęć na komputerach, w czasie których nie będzie czasu na nudę!!

### Program:

#### PRZYKŁADOWE TEMATY:

- **Podstawy przetrwania:**
  - Rozpoczęcie - rozpoznanie okolicy i odszukanie surowców.
  - Crafting - omówienie wartości surowców i podstawowe szkolenie w craftingu.
  - Ochrona - wyszukiwanie schronienia i odkrywanie słabego punktu przeciwnika.
  - Rozpalenie ogniska - razem nauczymy się je rozpalać!.
- **Strefa magiczna:**
  - Magiczne napoje - tworzenie napojów które wspomogą nas w podboju nieznannej krainy.
  - Legendarna broń - tworzenie specjalnej broni.
  - Minerale - szukanie i wykorzystywanie kamieni szlachetnych.
- **Strefa podboju:**
  - Ustalenie kierunków świata i pory dnia - zobaczymy jak czytać mapę Minecrafta.
  - Architekt - budowa wymarzonego domu na własnej wyspie.
  - Mistrzowska precyzja - strzelanie do tarczy.
  - Smocza wyprawa - najtrudniejsza wyprawa w której stawiacie czoło Smokowi, nagroda przewyższy wszystkie poprzednie.

#### Ale nie zabraknie innych zajęć:

- **Wycieczka do Krynicy** - perełki polskich uzdrowisk. Wjedziemy koleją zębatą na Górę Parkową, pospacerujemy słynnym deptakiem, a na koniec poznamy smak słynnych wód mineralnych w ogromnej pijalni wody. Przejdziemy się również Ścieżką w Koronie Drzew - turystyczna wieża widokowa znajdująca się na szczyc
- **Kreatywna biesiada przy ognisku.**
- **Olimpiada Architektów.**
- **Zajęcia sportowe na boisku.**
- **Zwiedzanie Muszyny:** poznawanie najbliższej okolicy uzdrowiska Muszyna
- **Wędrówki górskie, dyskoteki, ogniska, podchody, quizy i turnieje.**  
(opis programu zawiera przykładowe zajęcia)

## BON TURYSTYCZNY

Rezerwując tę imprezę masz możliwość realizacji bonu turystycznego. Szczegóły na stronie [Promocje i bonny](#)

### Programy fakultatywne

Aquazorbing.

Zabawa polega na poruszaniu się po wodzie w przezroczystej kuli o średnicy 2m. Uczestnik chodzi wewnątrz tej kuli, dzięki czemu się przemieszcza.

Deklaruję chęć uczestnictwa w wycieczce na Węgry 2.

Miskolc-Tapolca na Węgrzech to kąpielisko termalne w jaskiniach, fenomen na skalę światową. Baseny w skalnych grotach, ponad 700 metrów podziemnych korytarzy zapewniających niecodzienne wrażenia z kąpeli w pięknie oświetlonych komorach, ciepłe źródła wypływające z głębi ziemi. Uruchamiana jest również "dzika rzeka". Oprócz kąpeli w jaskiniach kąpielisko posiada także część zewnętrzną o charakterze Aquaparku. Warto odwiedzić to niezwykle miejsce! Ze względów epidemiologicznych decyzja o realizacji wycieczki nastąpi ok. 2 dni przed turnusem.

Dieta bezglutenowa.

pieczywo i wędlinę we własnym zakresie

Dieta bezmleczna.

Dieta wegańska.

Dieta wegetariańska.

Pakiet Modele RC.

Niezwykle atrakcyjne zajęcia polegające na nauce obsługi różnych modeli maszyn zdalnie sterowanych radiowo. W skład zajęć wchodzi: Wyścigi samochodami 4x4 w skali 1:8 (ponad 50cm długości) na dużym, specjalnie przygotowanym torze ze skoczniami. Wykorzystujemy modele typu truggy, np. Carson. Wyzwanie Off-Road, podczas którego specjalne przystosowane pojazdy (zwane crawlerami) pokonywać będą przeróżne przeszkody, wzniesienia, kamienne góry, schody, itp. Pojedynek Robotów - bitwa między robotami ROBO MASTER S1 strzelającymi do siebie promieniami laserowymi lub kulkami typu ASG Maszyny toczą bój na specjalnie przygotowanym polu bitwy..

Program dodatkowy ACTIVE MAX.

Rowery - wycieczka rowerowa ścieżkami rowerowymi po okolicy Muszyny. Łucznictwo - zajęcia na łucznicy w formie kursu. Nauka prawidłowej pozycji, zakładania strzał, naciągania cięciwy, celowania, puszczenia cięciwy, zakończone punktowanym turniejem łuczniczym.

Mini golf - rozgrywki w mini golfa na instalacji na terenie ośrodka. Euro Bungy - zabawa na urządzeniu umożliwiającym wykonywanie bardzo wysokich skoków i akrobacji w powietrzu (nawet do 6m). Uczestnik zapięty jest oczywiście w specjalne dostosowane do wagi uprząże, a pod nim jest trampolina. Rozgrywki z użyciem Laserowego Paintballa - emocjonujące zawody najmodniejszymi obecnie zabawkami. Uwaga: zabawa wyłącznie w okularach ochronnych i kamizelkach otrzymanych od organizatora.

Wycieczka do Parku Rozrywki ENERGYLANDIA 2.

To pierwszy w Polsce "Rodzinny Park Rozrywki" z prawdziwego zdarzenia. Oferta rozrywki jest bardzo bogata i każdy może znaleźć stosowne atrakcje dla siebie. Do dyspozycji jest "Strefa dziecięca - Bajkolandia" i "Strefa rodzinna". Najwięcej emocji budzi jednak "Strefa ekstremalna", gdzie do dyspozycji żadnych mocnych wrażeń jest aktualnie 10 "piekielnych machin". Są tu także 4 gigantyczne rollercoastery (Mayan, Formuła, Speed - najwyższy i najszybszy wodny Roller Coaster na świecie oraz Hyperion - druga najwyższa i druga najszybsza stalowa kolejka górską w Europie). W 2019 r. otwarto Smoczy Gród z 5 atrakcjami, w tym najwyższą i najszybszą na świecie drewnianą kolejką górską Zadra. Oj, będzie się działo! Uwaga: Na atrakcjach obowiązuje ściśle określony zakres dolnej i górnej granicy wzrostu. Jest to warunek konieczny do zachowania bezpieczeństwa. Zakres ten wskazany jest przy poszczególn

### Zakwaterowanie i wyżywienie:

**Ośrodek Wczasowy KOLEJARZ** położony jest w Muszynie - Złockiem. To trzykondygnacyjny ośrodek, posiadający pokoje 3-4 osobowe z łazienkami. Na rozległym, ogrodzonym terenie znajduje się bogata infrastruktura wypoczynkowa: MIASTECZKO WODNE, baseny ze zjeżdżalniami i do nauki pływania, brodzik, ścieżka zdrowia. Ponadto do dyspozycji kolonistów: sala telewizyjna, stoły do tenisa, profesjonalna sala dyskotekowa z nagłośnieniem i oświetleniem, bar, kawiarnia oraz bilard (odpłatnie).

### Terminy i ceny:

<b>01MMCZ/22</b>	26.06.2022 - 06.07.2022	2399.00 PLN
<b>02MMCZ/22</b>	07.07.2022 - 17.07.2022	2399.00 PLN
<b>03MMCZ/22</b>	18.07.2022 - 28.07.2022	2399.00 PLN
<b>04MMCZ/22</b>	29.07.2022 - 08.08.2022	2099.00 <del>2399.00</del> PLN

### CENA ZAWIERA:

- Zakwaterowanie i wyżywienie (3 posiłki dziennie), pierwszy posiłek - kolacja, ostatni - śniadanie + suchy prowiant na drogę powrotną.
- Program rekreacyjno-zabawowy wg opisu.
- Opiekę wychowawców, ratownika, opiekę medyczną.
- Ubezpieczenie SIGNAL IDUNA TU S.A.: NNW (do 5000 zł).

- Składka do Turystycznego Funduszu Gwarancyjnego wynosi 2 zł, a do Turystycznego Funduszu Pomocowego 2 zł.

**PROGRAMY I KOSZTY DODATKOWE (dla chętnych, o ile nie zaznaczono inaczej):**

- Dojazd na miejsce autokarem (patrz zakładka transport).
- Programy i świadczenia fakultatywne.

**Transport:**

Częstochowa, dojazd własny, Gdańsk, Katowice, Kielce, Kraków, Lublin, Łódź, Opole, Piotrków Trybunalski, Puławy, Radom, Warszawa, Wrocław